

УТВЕРЖДАЮ

Заместитель мэра – начальник
управления по социальной сфере

И.П. Иванова

"__" _____ 20__ г.

ПАСПОРТ ДОСТУПНОСТИ
объекта социальной инфраструктуры (ОСИ)
N 1

1. Общие сведения об объекте

1.1. Наименование (вид) объекта *Муниципальное казенное общеобразовательное учреждение «Средняя общеобразовательная школа № 5 г. Алзатай»*

1.2. Адрес объекта *665160, Иркутская область, Нижнеудинский район, г. Алзатай, ул. Первомайская, 61*

1.3. Сведения о размещении объекта:

- отдельно стоящее здание 2 этажей. *1123,5* кв. м

- часть здания _____ этажей (или на _____ этаже), _____ кв. м

- наличие прилегающего земельного участка (да, нет; Да, *7626* кв.м.

1.4. Год постройки здания *2002 год*, последнего капитального ремонта *Спортзал 2023*

1.5. Дата предстоящих плановых ремонтных работ: текущего *2024 г.*, капитального _____

Сведения об организации, расположенной на объекте

1.6. Название организации (учреждения) (полное юридическое наименование - согласно Уставу, краткое наименование) *Муниципальное казенное общеобразовательное учреждение «Средняя общеобразовательная школа № 5 г. Алзатай», МКОУ СОШ № 5 г. Алзатай*

1.7. Юридический адрес организации (учреждения) объекта *665160, Иркутская область, Нижнеудинский район, г. Алзатай, ул. Первомайская, 61. Телефон: (39557)61574, alzatai5@mail. R U*

1.8. Основание для пользования объектом (оперативное управление, аренда, собственность) *оперативное управление*

1.9. Форма собственности (государственная, негосударственная) *муниципальная*

1.10. Территориальная принадлежность (федеральная, региональная, муниципальная) *муниципальная*

1.11. Вышестоящая организация (наименование) *Управление образования администрации муниципального района муниципального образования «Нижнеудинский район»*

1.12. Адрес вышестоящей организации, другие координаты: г. *Нижнеудинск, ул. Ленина, 23*

2. Характеристика деятельности организации на объекте (по обслуживанию населения)

2.1. Сфера деятельности (здравоохранение, образование, социальная защита, физическая культура и спорт, культура, связь и информация, транспорт, жилой фонд, потребительский рынок и сфера услуг, другое) *Образование*

2.2. Виды оказываемых услуг *бесплатные воспитание и обучение детей 3,4 уровня*

2.3. Форма оказания услуг: (на объекте, с длительным пребыванием, в т.ч. проживанием, на дому, дистанционно) *на объекте*

2.4. Категории обслуживаемого населения по возрасту: (дети, взрослые трудоспособного возраста, пожилые; все возрастные категории) *дети от 11 до 18 лет*

2.5. Категории обслуживаемых инвалидов: инвалиды, передвигающиеся на коляске, инвалиды с нарушениями опорно-двигательного аппарата; нарушениями зрения, нарушениями слуха, нарушениями умственного развития

С нарушениями зрения, нарушениями слуха, нарушениями умственного развития

2.6. Плановая мощность: посещаемость (количество обслуживаемых в день), вместимость, пропускная способность *277* человек

2.7. Участие в исполнении ИПР инвалида, ребенка-инвалида (да, нет) _____ да _____

3. Состояние доступности объекта

3.1. Путь следования к объекту пассажирским транспортом

(описать маршрут движения с использованием пассажирского транспорта)

От остановки у магазина «Кроха +» по пешеходной дорожке прямо пройти метров 250 прямо к МКОУ СОШ № 5,

наличие адаптированного пассажирского транспорта к объекту *Отсутствует*

3.2. Путь к объекту от ближайшей остановки пассажирского транспорта:

3.2.1. расстояние до объекта от остановки транспортом 250 м.

3.2.2. время движения (пешком) 5 мин.

3.2.3. наличие выделенного от проезжей части пешеходного пути (да, нет) *да*

3.2.4. Перекрестки: нерегулируемые; регулируемые, со звуковой сигнализацией, таймером; *нерегулируемый*

3.2.5. Информация на пути следования к объекту: акустическая, тактильная, визуальная; *нет*

3.2.6. Перепады высоты на пути: есть. *Нет*

Их обустройство для инвалидов на коляске: да, нет: *Нет*

3.3. Организация доступности объекта для инвалидов - форма обслуживания <*>

N п/п	Категория инвалидов (вид нарушения)	Вариант организации доступности объекта (формы обслуживания) <*>
1	Все категории инвалидов и МГН	
	в том числе инвалиды:	
2	передвигающиеся на креслах-колясках	вид
3	с нарушениями опорно-двигательного аппарата	внд
4	с нарушениями зрения	А -1
5	с нарушениями слуха	А -1
6	с нарушениями умственного развития	А - 9

<*> Указывается один из вариантов: "А", "Б", "ДУ", "ВИД".

3.4. Состояние доступности основных структурно-функциональных зон

N п/п	Основные структурно-функциональные зоны	Состояние доступности, в том числе для основных категорий инвалидов <***>
1	Территория, прилегающая к зданию (участок)	ДП-В ДЧ -И
2	Вход (входы) в здание	ДЧ-И (С,Г,У)
3	Путь (пути) движения внутри здания (в т.ч. пути эвакуации)	ДЧ-И (С, Г, У)
4	Зона целевого назначения здания (целевого посещения объекта)	ДЧ-И(С, Г, У)
5	Санитарно-гигиенические помещения	ДЧ-И (С, Г, У)
6	Система информации и связи (на всех зонах)	ДЧ-И (С, Г, У)
7	Пути движения к объекту (от остановки транспорта)	ДП-ВДЧ -И

<***> Указывается: ДГТ-В - доступно полностью всем; ДП-И (К, О, С, Г, У)- доступно полностью избирательно (указать категории инвалидов); ДЧ-В -доступно частично всем; ДЧ-И (К, О, С, Г, У) - доступно частично избирательно (указать категории инвалидов); ДУ - доступно условно, Внд -временно недоступно.

3.5. Итоговое заключение о состоянии доступности ОСИ:

4. Управленческое решение

4.1. Рекомендации по адаптации основных структурных элементов объекта

N п/п	Основные структурно-функциональные зоны объекта	Рекомендации по адаптации объекта (вид работы) <*>
1	Территория, прилегающая к зданию (участок)	Не нуждается
2	Вход (входы) в здание	Нуждается; При капитальном ремонте
3	Путь (пути) движения внутри здания (в т.ч. пути эвакуации)	Техническое решение невозможно-организация альтернативной формы обслуживания
4	Зона целевого назначения здания (целевого посещения объекта)	Техническое решение невозможно-организация альтернативной формы обслуживания
5	Санитарно-гигиенические помещения	Техническое решение невозможно-организация альтернативной формы обслуживания
6	Система информации на объекте (на всех зонах)	Техническое решение невозможно-организация альтернативной формы обслуживания
7	Пути движения к объекту (от остановки транспорта)	Не нуждается
8	Все зоны и участки	Нуждаются частично

<*> Указывается один из вариантов (видов работ): не нуждается; ремонт (текущий, капитальный); индивидуальное решение с ТСР; технические решения невозможны - организация альтернативной формы обслуживания.

4.2. Период проведения работ при **капитальном ремонте** в рамках исполнения (указывается наименование документа: программы, плана)

4.3. Ожидаемый результат (по состоянию доступности) после выполнения работ по адаптации доступность для инвалидов и МГН

Оценка результата исполнения программы, плана (по состоянию доступности)

4.4. Для принятия решения требуется, не требуется (нужное подчеркнуть): Согласование Имеется заключение уполномоченной организации о состоянии доступности объекта (наименование документа и выдавшей его организации, дата), прилагается

4.5. Информация размещена (обновлена) на Карте доступности субъекта Российской Федерации дата _____

5. Особые отметки

Паспорт сформирован на основании:

1. Анкеты (информации об объекте) от "_15_"_05___2024__ г.
2. Акта обследования объекта: N акта 1 от «_15_»_05___2014__ г.
3. Решения Комиссии _приказ № 39/1-од от «_10_»_06___2024__ г..

АНКЕТА
(информация об объекте социальной инфраструктуры)
К ПАСПОРТУ ДОСТУПНОСТИ ОСИ
№ 1

1. Общие сведения об объекте

- 1.1. Наименование (вид) объекта *Муниципальное казенное учреждение «Средняя общеобразовательная школа № 5 г. Алзатай»*
- 1.2. Адрес объекта *665160, Иркутская область, Нижнеудинский район, г. Алзатай, ул. Первомайская, 61*
- 1.3. Сведения о размещении объекта:
- отдельно стоящее здание 2 этажей, 1123,5 кв.м
- часть здания _____ этажей (или на _____ этаже), _____ кв. м
- 1.4. Год постройки здания *2002 г.*, последнего капитального ремонта _____
- 1.5. Дата предстоящих плановых ремонтных работ: текущего _____, капитального _____
- Сведения об организации, расположенной на объекте
- 1.6. Название организации (учреждения) (полное юридическое наименование - согласно Уставу, краткое наименование) *Муниципальное казенное учреждение «Средняя общеобразовательная школа № 5 г. Алзатай», МКУ СОШ № 5 г. Алзатай*
- 1.7. Юридический адрес организации (учреждения) *665160, Иркутская область, Нижнеудинский район, г. Алзатай, ул. Первомайская, 61 Телефон: (39557)61574, alzatai5@mail. R U*
- 1.8. Основание для пользования объектом (оперативное управление, аренда, собственность) *Оперативное управление*
- 1.9. Форма собственности (государственная, негосударственная) *Государственная*
- 1.10. Территориальная принадлежность (федеральная, региональная, муниципальная) *Муниципальная*
- 1.11. Вышестоящая организация (наименование) *Управление образования администрации муниципального района муниципального образования «Нижнеудинский район»*
- 1.12. Адрес вышестоящей организации, другие координаты
Г. Нижнеудинск, ул. Ленина, 23 _____

2. Характеристика деятельности организации на объекте

- 2.1. Сфера деятельности (здравоохранение, образование, социальная защита, физическая культура и спорт, культура, связь и информация, транспорт, жилой фонд, потребительский рынок и сфера услуг, другое) **Образование**
- 2.2. Виды оказываемых услуг *бесплатное воспитание и обучение детей 3,4 уровня*
- 2.3. Форма оказания услуг: (на объекте, с длительным пребыванием, в т.ч. проживанием, на дому, дистанционно) *на объекте*
- 2.4. Категории обслуживаемого населения по возрасту: (дети, взрослые трудоспособного возраста, пожилые; все возрастные категории) *дети от 11 до 18 лет*
- 2.5. Категории обслуживаемых инвалидов: инвалиды, передвигающиеся на коляске, инвалиды с нарушениями опорно-двигательного аппарата; нарушениями зрения, нарушениями слуха, нарушениями умственного развития
С нарушениями зрения, нарушениями слуха, нарушениями умственного развития
- 2.6. Плановая мощность: посещаемость (количество обслуживаемых в день), вместимость, пропускная способность _____
- 2.7. Участие в исполнении ИПР инвалида, ребенка-инвалида (да, **нет**) *Да*

3. Состояние доступности объекта для инвалидов и других маломобильных групп населения (МГН)

- 3.1. Путь следования к объекту пассажирским транспортом
(описать маршрут движения с использованием пассажирского транспорта)

От остановки у магазина «Кроха +» по пешеходной дорожке прямо пройти метров 250 прямо к МКУ СОШ № 5,

наличие адаптированного пассажирского транспорта к объекту *Отсутствует*

3.2. Путь к объекту от ближайшей остановки пассажирского транспорта:

3.2.1. расстояние до объекта от остановки транспортом 250 м.

3.2.2. время движения (пешком) 5 мин.

3.2.3. наличие выделенного от проезжей части пешеходного пути (да, нет) *Нет*

3.2.4. Перекрестки: нерегулируемые; регулируемые, со звуковой сигнализацией, таймером; *нет*

3.2.5. Информация на пути следования к объекту: акустическая, тактильная, визуальная; *нет*

3.2.6. Перепады высоты на пути: есть, нет (описать _____ *Нет* _____)

Их обустройство для инвалидов на коляске: да, нет (_____ *Нет* _____)

3.3. Вариант организации доступности ОСИ (формы обслуживания) <*> с учетом СП 35-101-2001

N п/п	Категория инвалидов (вид нарушения)	Вариант организации доступности объекта
1	Все категории инвалидов и МГН	
	в том числе инвалиды:	
2	передвигающиеся на креслах-колясках	ДЧ-И (С, Г, У)
3	с нарушениями опорно-двигательного аппарата	ДЧ-И(С, Г, У)
4	с нарушениями зрения	ДЧ-И (С, Г, У) - 1 чел.
5	с нарушениями слуха	ДЧ-И (С, Г, У) - 1 чел.
6	с нарушениями умственного развития	ДП-В - 9 чел.

<*> Указывается один из вариантов: "А", "Б", "ДУ", "ВИД".

4. Управленческое решение (предложения по адаптации основных структурных элементов объекта)

N п/п	Основные структурно-функциональные зоны объекта	Рекомендации по адаптации объекта (вид работы) <*>
1	Территория, прилегающая к зданию (участок)	Не нуждается
2	Вход (входы) в здание	Нуждается; При капитальном ремонте
3	Путь (пути) движения внутри здания (в т.ч. пути эвакуации)	Техническое решение невозможно-организация альтернативной формы обслуживания
4	Зона целевого назначения (целевого посещения объекта)	Техническое решение невозможно-альтернативной организации формы обслуживания

5	Санитарно-гигиенические помещения	Техническое решение невозможно-организация альтернативной формы обслуживания
6	Система информации на объекте (на всех зонах)	Техническое решение невозможно-организация альтернативной формы обслуживания
7	Пути движения к объекту (от остановки транспорта)	Не нуждается
8	Все зоны и участки	Нуждаются частично

<*> Указывается один из вариантов (видов работ): не нуждается; ремонт(текущий, капитальный); индивидуальное решение с ТСР; технические решения невозможны - организация альтернативной формы обслуживания.

Размещение информации на Карте доступности субъекта Российской Федерации согласовано _____

(подпись, Ф.И.О., должность; координаты для связи
уполномоченного представителя объекта

АКТ ОБСЛЕДОВАНИЯ
объекта социальной инфраструктуры
К ПАСПОРТУ ДОСТУПНОСТИ ОСИ
N2

Иркутская область
Нижнеудинский район г. Алзамай
Наименование территориального
образования субъекта
Российской Федерации

" 15 " мая 2024 г.

1. Общие сведения об объекте

- 1.1. Наименование (вид) объекта *Муниципальное казенное учреждение «Средняя общеобразовательная школа № 5 г. Алзамай»*
- 1.2. Адрес объекта *6565160, Иркутская область, Нижнеудинский район, г. Алзамай, ул. Первомайская, 61*
- 1.3. Сведения о размещении объекта:
- отдельно стоящее здание 2 этажей, 11223,5 кв. м
- часть здания _____ этажей (или на _____ этаже), _____ кв. м
- 1.4. Год постройки здания *2002 г.*, последнего капитального ремонта _____
- 1.5. Дата предстоящих плановых ремонтных работ: текущего _____ г., капитального _____
- Сведения об организации, расположенной на объекте
- 1.6. Название организации (учреждения) (полное юридическое наименование - согласно Уставу, краткое наименование) *Муниципальное казенное общеобразовательное учреждение «Средняя общеобразовательная школа № 5 г. Алзамай», МКОУ СОШ № 5 г. Алзамай*
- 1.7. Юридический адрес организации (учреждения) *665160, Иркутская область, Нижнеудинский район, г. Алзамай, ул. Первомайская, 61* Телефон: *(39557)61574, alzamai5@mail.RU*
- 1.8. Основание для пользования объектом (оперативное управление, аренда, собственность) *Оперативное управление*
- 1.9. Форма собственности (государственная, негосударственная) *Государственная*
- 1.10. Территориальная принадлежность (федеральная, региональная, муниципальная) *Муниципальная*
- 1.11. Вышестоящая организация (наименование) *Управление образования администрации муниципального района муниципального образования «Нижнеудинский район»*
- 1.12. Адрес вышестоящей организации, другие координаты
Г. Нижнеудинск, ул. Ленина, 23

2. Характеристика деятельности организации на объекте

- 2.1. Сфера деятельности (здравоохранение, образование, социальная защита, физическая культура и спорт, культура, связь и информация, транспорт, жилой фонд, потребительский рынок и сфера услуг, *другое*) *Образование*
- 2.2. Виды оказываемых услуг *бесплатные воспитание и обучение детей 3,4 уровня*
- 2.3. Форма оказания услуг: (на объекте, с длительным пребыванием, в т.ч. проживанием, на дому, дистанционно) *на объекте*
- 2.4. Категории обслуживаемого населения по возрасту: (дети, взрослые трудоспособного возраста, пожилые; все возрастные категории) *дети от 11 до 18 лет*
- 2.5. Категории обслуживаемых инвалидов: инвалиды, передвигающиеся на коляске, инвалиды с нарушениями опорно-двигательного аппарата; нарушениями зрения, нарушениями слуха, нарушениями умственного развития

С нарушениями зрения, нарушениями слуха, нарушениями умственного развития

2.6. Плановая мощность: посещаемость (количество обслуживаемых в день), вместимость, пропускная способность 277 чел.

2.7. Участие в исполнении ИПР инвалида, ребенка-инвалида (да, нет) *Да*

3. Состояние доступности объекта для инвалидов и других маломобильных групп населения (МГН)

3.1. Путь следования к объекту пассажирским транспортом (описать маршрут движения с использованием пассажирского транспорта)

От остановки у магазина «Кроха +» по пешеходной дорожке прямо пройти метров 250 прямо к МКУ СОШ № 5,

наличие адаптированного пассажирского транспорта к объекту *Отсутствует*

3.2. Путь к объекту от ближайшей остановки пассажирского транспорта:

3.2.1. расстояние до объекта от остановки транспорта *250 м.*

3.2.2. время движения (пешком) *5 мин.*

3.2.3. наличие выделенного от проезжей части пешеходного пути (да, нет) *Нет*

3.2.4. Перекрестки: нерегулируемые; регулируемые, со звуковой сигнализацией, таймером; *нет*

3.2.5. Информация на пути следования к объекту: акустическая, тактильная, визуальная; *нет*

3.2.6. Перепады высоты на пути: есть, нет *Нет*

Их обустройство для инвалидов на коляске: да, нет *Нет*

3.3. Вариант организации доступности ОСИ (формы обслуживания) <*> с учетом СП 35-101-2001

N п/п	Категория инвалидов (вид нарушения)	Вариант организации доступности объекта
1	Все категории инвалидов и МГН	
	в том числе инвалиды:	
2	передвигающиеся на креслах-колясках	ДЧ-И (С, Г, У)
3	с нарушениями опорно-двигательного аппарата	ДЧ-И(С, Г, У)
4	с нарушениями зрения	ДЧ-И (С, Г, У) - 1 чел
5	с нарушениями слуха	ДЧ-И (С, Г, У) - 1 чел
6	с нарушениями умственного развития	ДП-В- 9 чел

<*> Указывается один из вариантов: "А", "Б", "ДУ", "ВИД".

3.4. Управленческое решение (предложения по адаптации основных структурных элементов объекта)

N п/п	Основные структурно-функциональные зоны объекта	Рекомендации по адаптации объекта (вид работы) <*>
1	Территория, прилегающая к зданию (участок)	Не нуждается
2	Вход (входы) в здание	Нуждается; При капитальном ремонте
3	Путь (пути) движения внутри здания (в т.ч. пути эвакуации)	Техническое решение невозможно-организация альтернативной формы обслуживания
4	Зона целевого назначения (целевого посещения объекта)	Техническое решение невозможно-организация альтернативной формы обслуживания
5	Санитарно-гигиенические помещения	Техническое решение невозможно-организация альтернативной формы обслуживания
6	Система информации на объекте (на всех зонах)	Техническое решение невозможно-организация альтернативной формы обслуживания
7	Пути движения к объекту (от остановки транспорта)	Не нуждается
8	Все зоны и участки	Нуждаются частично

3.5. ИТОГОВОЕ ЗАКЛЮЧЕНИЕ о состоянии доступности ОСИ: Путь (пути) движения внутри здания (в т.ч. пути эвакуации); Зона целевого назначения здания (целевого посещения объекта); Санитарно-гигиенические помещения - доступны полностью избирательно, кроме инвалидов, передвигающихся на креслах-колясках

3.6.

4. Управленческое решение (проект)

4.1. Рекомендации по адаптации основных структурных элементов объекта:

N п/п	Основные структурно-функциональные зоны объекта	Рекомендации по адаптации объекта (вид работы) <*>
1	Территория, прилегающая к зданию (участок)	Не нуждается
2	Вход (входы) в здание	Нуждается; при капитальном ремонте
3	Путь (пути) движения внутри здания (в т.ч. пути эвакуации)	Технические решения невозможны - организация альтернативной формы обслуживания
4	Зона целевого назначения здания (целевого посещения объекта)	Технические решения невозможны - организация альтернативной формы обслуживания

5	Санитарно-гигиенические помещения	Технические решения невозможны - организация альтернативной формы обслуживания
6	Система информации на объекте (на всех зонах)	Технические решения невозможны - организация альтернативной формы обслуживания
7	Пути движения к объекту (от остановки транспорта)	Технические решения невозможны - организация альтернативной формы обслуживания
8	Все зоны и участки	Не нуждается

<*> Указывается один из вариантов (видов работ): не нуждается; ремонт(текущий, капитальный); индивидуальное решение с ТСР; технические решения невозможны - организация альтернативной формы обслуживания.

4.2. Период проведения работ **в рамках проведения капитального ремонта** в рамках исполнения _____

(указывается наименование документа: программы, плана)

4.3. Ожидаемый результат (по состоянию доступности) после выполнения работ по адаптации *Доступность для МГН и инвалидов* _____

Оценка результата исполнения программы, плана (по состоянию доступности)

4.4. Для принятия решения требуется, не требуется (нужное подчеркнуть): 4.4.1. согласование на Комиссии

(наименование Комиссии по координации деятельности в сфере обеспечения доступной среды жизнедеятельности для инвалидов и других МГН)

4.4.2. согласование работ с надзорными органами (в сфере проектирования и строительства, архитектуры, охраны памятников, другое - указать)

4.4.3. техническая экспертиза; разработка проектно-сметной документации;

4.4.4. согласование с вышестоящей организацией (собственником объекта);

4.4.5. согласование с общественными организациями инвалидов _____

4.4.6. другое _____

Имеется заключение уполномоченной организации о состоянии доступности объекта (наименование документа и выдавшей его организации, дата), прилагается

4.7. Информация может быть размещена (обновлена) на Карте доступности субъекта Российской Федерации _____

(наименование сайта, портала)

5. Особые отметки

ПРИЛОЖЕНИЯ:

Результаты обследования:

1. Территории, прилегающей к объекту на _1_ л.
2. Входа (входов) в здание на _1_ л.
3. Путей движения в здании на _1_ л.
4. Зоны целевого назначения объекта на _3_ л.
5. Санитарно-гигиенических помещений на _1_ л.
6. Системы информации (и связи) на объекте на 1 л.

Результаты фотофиксации на объекте МКУ СОШ № 5 г. Алзамай на 6 л.

Поэтажные планы, паспорт БТИ на _2_ л.

Другое (в том числе дополнительная информация о путях движения к объекту)

Маршруты движения школьного автобуса на - _1_ л.

Директор школы

м.п.

_____ Г.В Серова

Члены рабочей группы:

Заместитель директора

_____ Л.И. Харлина

Заместитель директора

_____ Д.Х. Думолакас

Заместитель директора

_____ Л.А. Кураба

Педагог-психолог

_____ Н.П. Князева

Учитель в классах с детьми ОВЗ

_____ Н.А. Ершова

Учитель русского языка и литературы

_____ Е.Ю. Ерошкина

Управленческое решение согласовано " ____ " _____ 20 ____ г.

(протокол № 1)

Комиссией по обследованию объектов, находящихся в муниципальной собственности, соответствие требованиям доступности для инвалидов и других маломобильных групп населения

I. Результаты обследования

1. Территории, прилегающей к зданию (участка)

Муниципального казенного учреждения «Средняя общеобразовательная школа № 5 г. Алзатай», 665160, Иркутская область, Нижнеудинский район, г. Алзатай, ул. Первомайская, 61

N п/п	Наименование функционально-планировочного элемента	Наличие элемента			Выявленные нарушения и замечания		Работы по адаптации объектов	
		есть/нет	N на плане	N фото	Содержание	Значимо для инвалида (категория)	Содержание	Виды работ
1.1	Вход (входы) на территорию	есть		1	нет	(К,С,Г,О)	нет	нет
1.2	Путь (пути) движения на территории	есть	№ на плане БТИ	2	Выявленные нарушения	(К,С,Г,О)	Устранение замен	нет
1.3	Лестница (наружная)	нет						
1.4	Пандус (наружный)	нет						
1.5	Автостоянка и парковка	нет						
	ОБЩИЕ требования к зоне							

II. Заключение по зоне:

Наименование структурно-функциональной зоны	Состояние доступности <*> (к пункту 3.4 Акта обследования ОСИ)	Приложение		Рекомендации по адаптации (вид работы) <***> к пункту 4.1 Акта обследования ОСИ
		N на плане	N фото	
Территория прилегающая к объекту	ДИВ (К,С,Г,О)	№1(А, Б,В), 2(А,Б, В)	№1(А, Б,В), 2(А,Б, В)	Не нуждается

<*> Указывается: ДП-В - доступно полностью всем; ДП-И (К, О, С, Г, У) - доступно полностью избирательно (указать категории инвалидов); ДЧ-В - доступно частично всем; ДЧ-И (К, О, С, Г, У) - доступно частично избирательно (указать категории инвалидов); ДУ - доступно условно, ВНД - недоступно.

<***> Указывается один из вариантов: не нуждается; ремонт (текущий, капитальный); индивидуальное решение с ТСР; технические решения невозможны - организация альтернативной формы обслуживания.

Комментарий к заключению: Территория, прилегающая к объекту (участка) не нуждается в альтернативном решении.

I. Результаты обследования

2. Входа (входов) в здание

Муниципального казенного учреждения «Средняя общеобразовательная школа № 5 г. Алзатай», 665160, Иркутская область, Нижнеудинский район, г. Алзатай, ул. Первомайская, 61

Наименование объекта, адрес

N п/п	Наименование функционально-планировочного элемента	Наличие элемента			Выявленные нарушения и замечания		Работы по адаптации объектов	
		есть/нет	N на плане	N фото	Содержание	Значимо для инвалида (категория)	Содержание	Виды работ
2.1	Лестница (наружная)	нет	нет	нет	нет	нет	нет	нет
2.2	Пандус (наружный)	нет	нет	нет	нет	нет	нет	нет
2.3	Входная площадка (перед дверью)	есть	2	2	Выявленные замены	(К,С,Г,О)	Устранение замен	Нет
2.4	Дверь (входная)	есть	2	2	Выявленные замены	(К,С,Г,О)	Устранение замен	Нет
2.5	Тамбур	есть	2	2	Выявленные замены	(К,С,Г,О)	Устранение замен	Нет
	ОБЩИЕ требования к зоне							

II. Заключение по зоне:

Наименование структурно-функциональной зоны	Состояние доступности <*> (к пункту 3.4 Акта обследования ОСИ)	Приложение		Рекомендации по адаптации (вид работы) <***> к пункту 4.1 Акта обследования ОСИ
		N на плане	N фото	
Вход в объект	дч-и (О, С, Г, У)		4,5	Не нуждается.

<*> Указывается: ДП-В - доступно полностью всем; ДП-И (К, О, С, Г, У) - доступно полностью избирательно (указать категории инвалидов); ДЧ-В - доступно частично всем; ДЧ-И (К, О, С, Г, У) - доступно частично избирательно (указать категории инвалидов); ДУ - доступно условно, ВНД - недоступно.

<***> Указывается один из вариантов: не нуждается; ремонт (текущий, капитальный); индивидуальное решение с ТСР; технические решения невозможны - организация альтернативной формы обслуживания.

Комментарий к заключению: :Входа (входов) объект (участка) не нуждается в альтернативном решении.

I. Результаты обследования:

3. Пути (путей) движения внутри здания (в т.ч. путей эвакуации)

Муниципального казенного учреждения «Средняя общеобразовательная школа № 5 г. Алзатай», 665160, Иркутская область, Нижнеудинский район, г. Алзатай, ул. Первомайская, 61

Наименование объекта, адрес

N п/п	Наименование функционально-планировочного элемента	Наличие элемента			Выявленные нарушения и замечания		Работы по адаптации объектов	
		есть/нет	N на плане	N фото	Содержание	Значимо для инвалида (категория)	Содержание	Виды работ
3.1	Коридор (вестибюль, зона ожидания, галерея, балкон)	есть	2	2		(К,С,Г,О)		нет
3.2	Лестница(внутри здания)	есть	2	2	нет	(К,С,Г,О)	нет	
3.3	Пандус (внутри здания)	нет						
3.4	Лифт пассажирский (или подъемник)	нет						
3.5	Дверь	есть	2	2		(К,С,Г,О)		нет
3.6	Пути эвакуации (в т.ч. зоны безопасности)	есть	2	2	Низкие двери эвакуации	(К,С,Г,О)	Устранение замен	ний
	ОБЩИЕ требования к зоне							

II. Заключение по зоне:

Наименование структурно-функциональной зоны	Состояние доступности <*> (к пункту 3.4 Акта обследования ОСИ)	Приложение		Рекомендации по адаптации (вид работы) <*> к пункту 4.1 Акта обследования ОСИ
		N на плане	N фото	
Путь движения внутри объекта (в т.ч. пути эвакуации)	ДЧ-И (О, С, Г, У)	6,7,8,9	7,8,9,10	Технические решения невозможны организация альтернативной формы обслуживания

<*> Указывается: ДП-В - доступно полностью всем; ДП-И (К, О, С, Г, У) - доступно полностью избирательно (указать категории инвалидов); ДЧ-В - доступно частично всем; ДЧ-И (К, О, С, Г, У) - доступно частично избирательно (указать категории инвалидов); ДУ - доступно условно, ВИД - недоступно.

<*> Указывается один из вариантов: не нуждается; ремонт (текущий, капитальный); индивидуальное решение с ТСР; технические решения невозможны - организация альтернативной формы обслуживания.

Комментарий к заключению: Технические решения невозможны - организация альтернативной формы обслуживания.

I. Результаты обследования:

4. Зоны целевого назначения здания (целевого посещения объекта)

Вариант I - зона обслуживания инвалидов

Муниципального казенного учреждения «Средняя общеобразовательная школа № 5 г. Алзатай», 665160, Иркутская область, Нижнеудинский район, г. Алзатай, ул. Первомайская, 61

Наименование объекта, адрес

N п/п	Наименование функционально-планировочного элемента	Наличие элемента			Выявленные нарушения и замечания		Работы по адаптации объектов	
		есть/нет	N на плане	N фото	Содержание	Значимо для инвалида (категория)	Содержание	Виды работ
4.1	Кабинетная форма обслуживания	есть	2	2	нет	(К,С,Г,О)		нет
4.2	Зальная форма обслуживания	есть	№2	2	нет	(К,С,Г,О)		нет
4.3	Прилавочная форма обслуживания	нет						
4.4	Форма обслуживания с перемещением по маршруту	нет						
4.5	Кабина индивидуального обслуживания	есть	2	2	нет	(К,С,Г,О)		нет
	ОБЩИЕ требования к зоне							

II. Заключение по зоне:

Наименование структурно-функциональной зоны	Состояние доступности <*> (к пункту 3.4 Акта обследования ОСИ)	Приложение		Рекомендации по адаптации (вид работы) <***> к пункту 4.1 Акта обследования ОСИ
		N на плане	N фото	
Вариант I - зона обслуживания инвалидов	нет			

<*> Указывается: ДП-В - доступно полностью всем; ДП-И (К, О, С, Г, У) - доступно полностью избирательно (указать категории инвалидов); ДЧ-В - доступно частично всем; ДЧ-И (К, О, С, Г, У) - доступно частично избирательно (указать категории инвалидов); ДУ - доступно условно, ВНД - недоступно.

<***> Указывается один из вариантов: не нуждается; ремонт (текущий, капитальный); индивидуальное решение с ТСР; технические решения невозможны - организация альтернативной формы обслуживания.

Комментарий к заключению: Технические решения невозможны - организация альтернативной формы обслуживания

I. Результаты обследования:

4. Зоны целевого назначения здания (целевого посещения объекта)

Вариант II - места приложения труда

Наименование функционально-планировочного элемента	Наличие элемента			Выявленные нарушения и замечания		Работы по адаптации объектов	
	есть/нет	N на плане	N фото	Содержание	Значимо для инвалида (категория)	Содержание	Виды работ
Место приложения труда	нет						

II. Заключение по зоне:

Наименование структурно-функциональной зоны	Состояние доступности <*> (к пункту 3.4 Акта обследования ОСИ)	Приложение		Рекомендации по адаптации (вид работы) <***> к пункту 4.1 Акта обследования ОСИ
		N на плане	N фото	
Зоны целевого назначения объекта (целевого посещения объекта) Вариант II - места приложения труда	нет			

<*> Указывается: ДП-В - доступно полностью всем; ДП-И (К, О, С, Г, У) - доступно полностью избирательно (указать категории инвалидов); ДЧ-В - доступно частично всем; ДЧ-И (К, О, С, Г, У) - доступно частично избирательно (указать категории инвалидов); ДУ - доступно условно, ВИД - недоступно.

<***> Указывается один из вариантов: не нуждается; ремонт (текущий, капитальный); индивидуальное решение с ТСР; технические решения невозможны - организация альтернативной формы обслуживания.

Комментарий к заключению: Места приложения труда не предусмотрены

I. Результаты обследования:

4. Зоны целевого назначения здания (целевого посещения объекта)

Вариант III - жилые помещения.

Наименование функционально-планировочного элемента	Наличие элемента			Выявленные нарушения и замечания		Работы по адаптации объектов	
	есть/нет	N на плане	N фото	Содержание	Значимо для инвалида (категория)	Содержание	Виды работ
Жилые помещения	нет	-	-	-	-	-	-

II. Заключение по зоне:

Наименование структурно-функциональной зоны	Состояние доступности <*> (к пункту 3.4 Акта обследования ОСИ)	Приложение		Рекомендации по адаптации (вид работы) <***> к пункту 4.1 Акта обследования ОСИ
		N на плане	N фото	
Зоны целевого назначения объекта (целевого посещения объекта) Вариант III - жилые помещения	нет			

<*> Указывается: ДП-В - доступно полностью всем; ДП-И (К, О, С, Г, У) - доступно полностью избирательно (указать категории инвалидов); ДЧ-В - доступно частично всем; ДЧ-И (К, О, С, Г, У) - доступно частично избирательно (указать категории инвалидов); ДУ - доступно условно, ВИД - недоступно.

<***> Указывается один из вариантов: не нуждается; ремонт (текущий, капитальный); индивидуальное решение с ТСР; технические решения невозможны - организация альтернативной формы обслуживания.

Комментарий к заключению: Жилые помещения не предусмотрены

Приложение 5
к акту обследования ОСИ
к паспорту доступности ОСИ

I. Результаты обследования

5. Санитарно-гигиенических помещений

Муниципального казенного учреждения «Средняя общеобразовательная школа № 5 г. Алзатай», 665160, Иркутская область, Нижнеудинский район, г. Алзатай, ул. Первомайская, 61

Наименование объекта, адрес

N п/п	Наименование функционально-планировочного элемента	Наличие элемента			Выявленные нарушения и замечания		Работы по адаптации объектов	
		есть/нет	N на плане	N фото	Содержание	Значимо для инвалида (категория)	Содержание	Виды работ
5.1	Туалетная комната	есть	2	2	нет	(К,С,Г,О)		нет
5.2	Душевая/ванная комната	нет						
5.3	Бытовая комната (гардеробная)	есть	2	2	нет	(К,С,Г,О)		нет
	ОБЩИЕ требования к зоне							

II. Заключение по зоне:

Наименование структурно-функциональной зоны	Состояние доступности <*> (к пункту 3.4 Акта обследования ОСИ)	Приложение		Рекомендации по адаптации (вид работы) <***> к пункту 4.1 Акта обследования ОСИ
		N на плане	N фото	

<*> Указывается: ДП-В - доступно полностью всем; ДП-И (К, О, С, Г, У) - доступно полностью избирательно (указать категории инвалидов); ДЧ-В - доступно частично всем; ДЧ-И (К, О, С, Г, У) - доступно частично избирательно (указать категории инвалидов); ДУ - доступно условно, ВНД - недоступно.

<***> Указывается один из вариантов: не нуждается; ремонт (текущий, капитальный); индивидуальное решение с ТСР; технические решения невозможны - организация альтернативной формы обслуживания.

Комментарий к заключению: Технические решения невозможны - организация альтернативной формы обслуживания.

Приложение 6
к акту обследования ОСИ
к паспорту доступности ОСИ

I. Результаты обследования
6. Системы информации на объекте

Муниципального казенного учреждения «Средняя общеобразовательная школа № 5 г. Алзатай», 665160, Иркутская область, Нижнеудинский район, г. Алзатай, ул. Первомайская, 61

Наименование объекта, адрес

N п/п	Наименование функционально-планировочного элемента	Наличие элемента			Выявленные нарушения и замечания		Работы по адаптации объектов	
		есть/нет	N на плане	N фото	Содержание	Значимо для инвалида (категория)	Содержание	Виды работ
6.1	Визуальные средства	Нет	2	2	нет	(К,С,Г,О)		
6.2	Акустические средства	Нет	2	2	нет	(К,С,Г,О)		
6.3	Тактильные средства	нет	2	2	нет	(К,С,Г,О)		
	ОБЩИЕ требования к зоне							

II. Заключение по зоне:

Наименование структурно-функциональной зоны	Состояние доступности <*> (к пункту 3.4 Акта обследования ОСИ)	Приложение		Рекомендации по адаптации (вид работы) <*> к пункту 4.1 Акта обследования ОСИ
		N на плане	N фото	

<*> Указывается: ДП-В - доступно полностью всем; ДП-И (К, О, С, Г, У) - доступно полностью избирательно (указать категории инвалидов); ДЧ-В - доступно частично всем; ДЧ-И (К, О, С, Г, У) - доступно частично избирательно (указать категории инвалидов); ДУ - доступно условно. ВНД - недоступно.

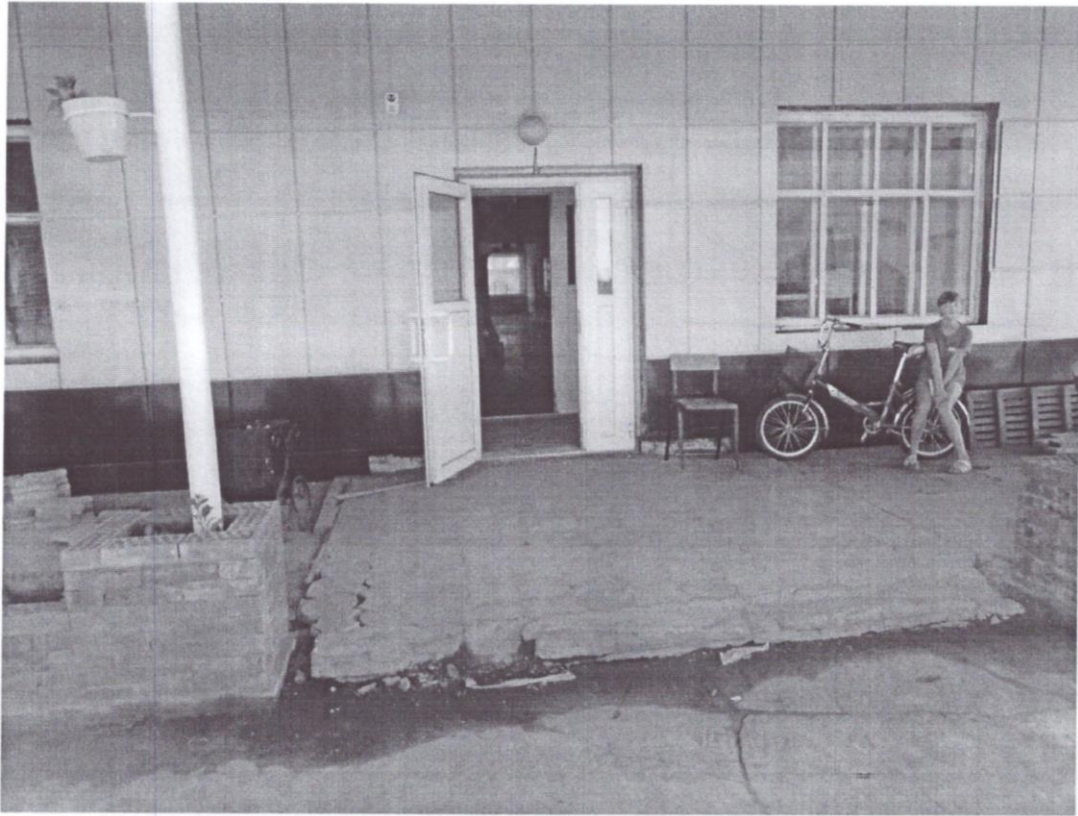
<*> Указывается один из вариантов: не нуждается; ремонт (текущий, капитальный); индивидуальное решение с ТСР; технические решения невозможны - организация альтернативной формы обслуживания

Комментарий к заключению: Технические решения невозможны - организация альтернативной формы обслуживания..

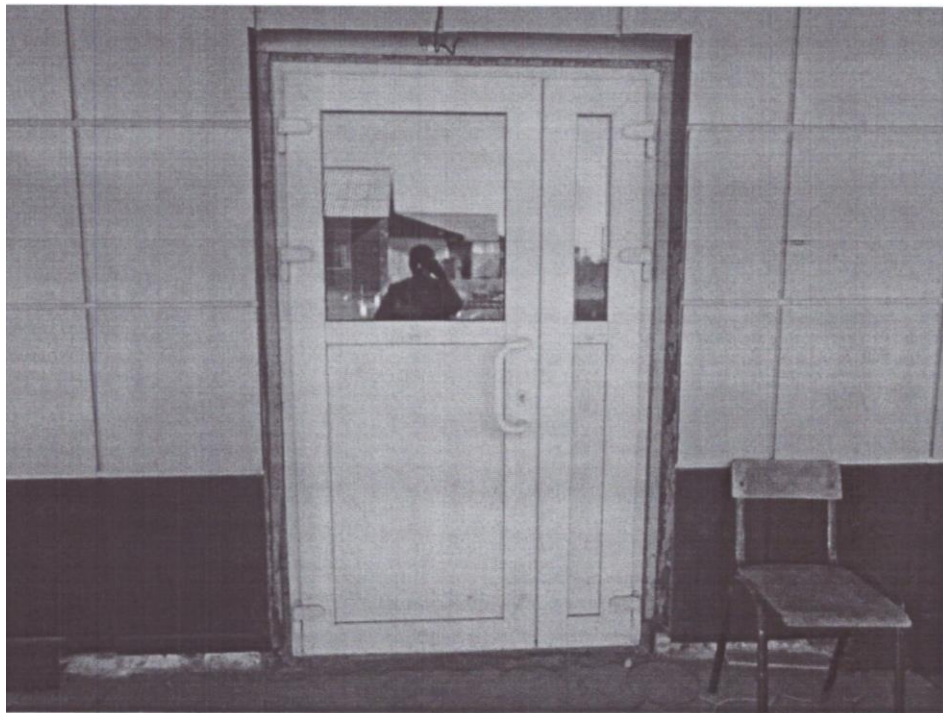
Фотофиксация объекта МКОУ СОШ № 5 г. Алзамай



Вход на территорию



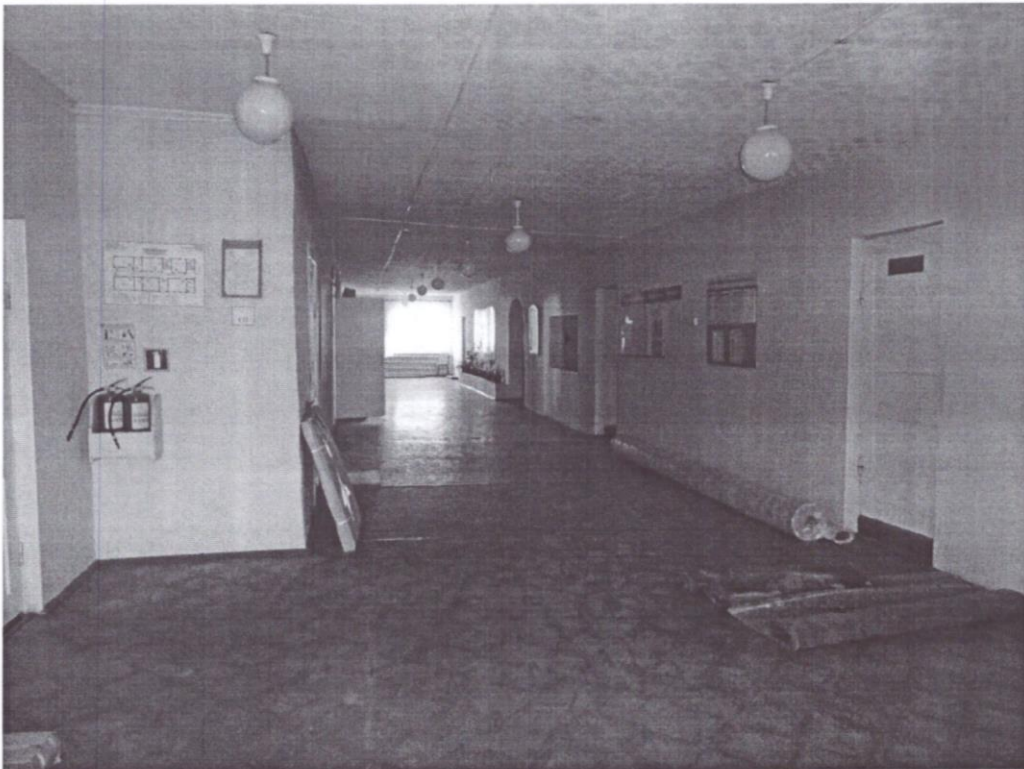
Входная площадка



Входная дверь



Тамбур



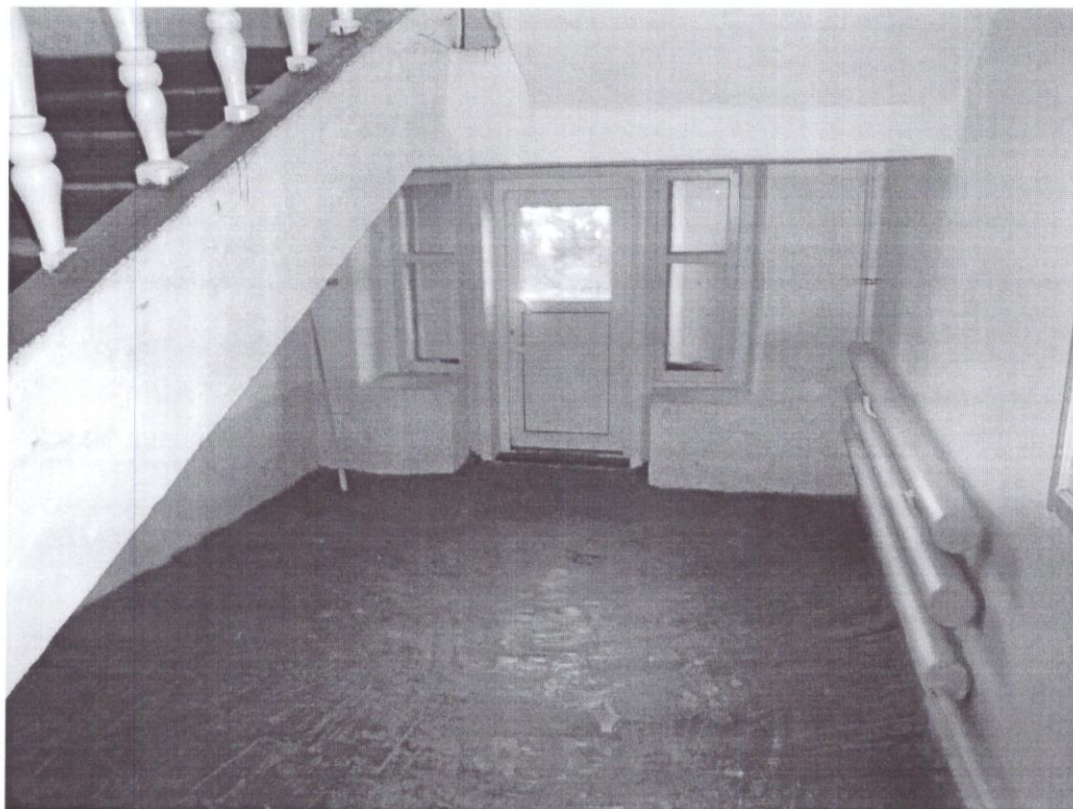
Коридор



Лестница



Дверь



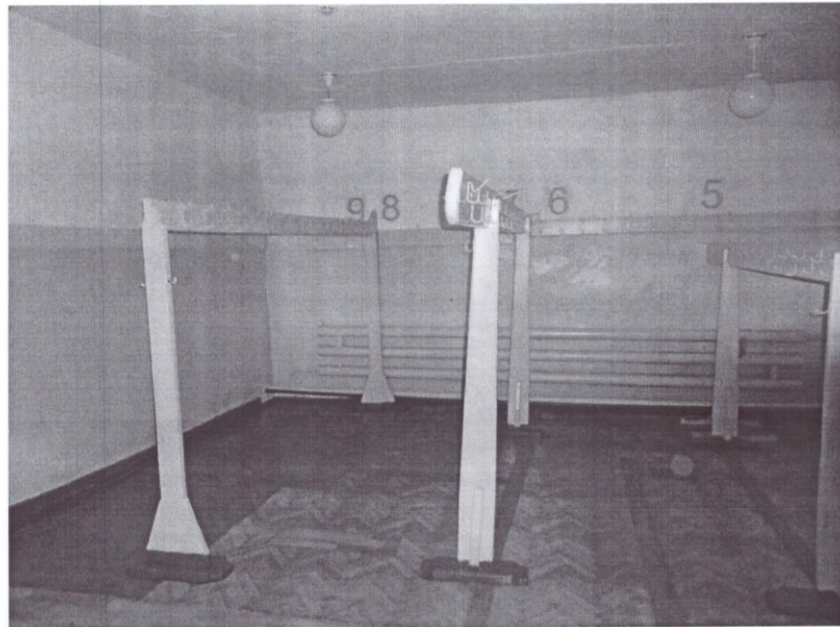
Путь эвакуации



Кабинетная форма обслуживания

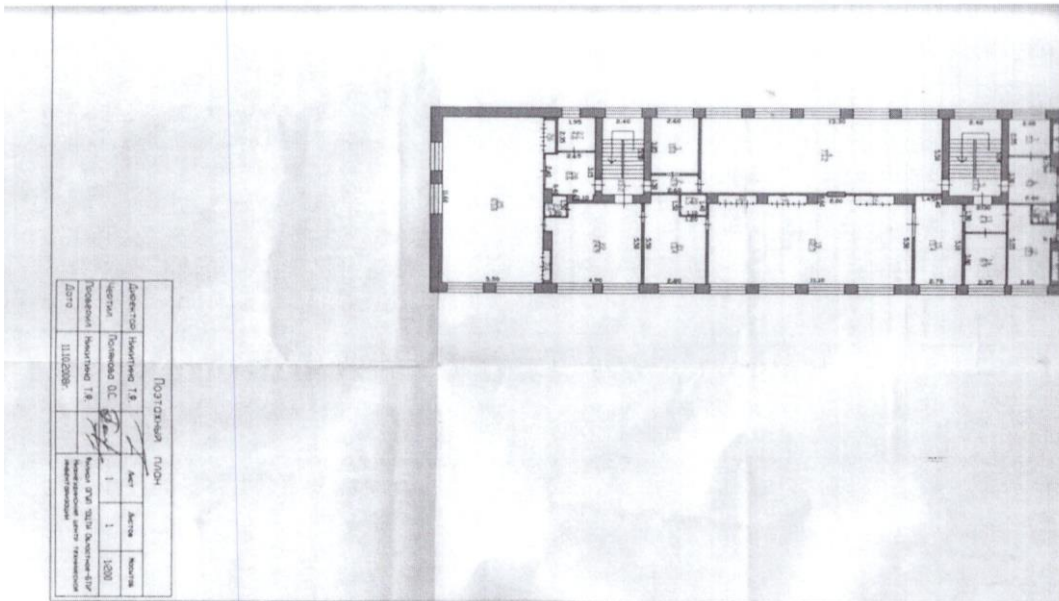
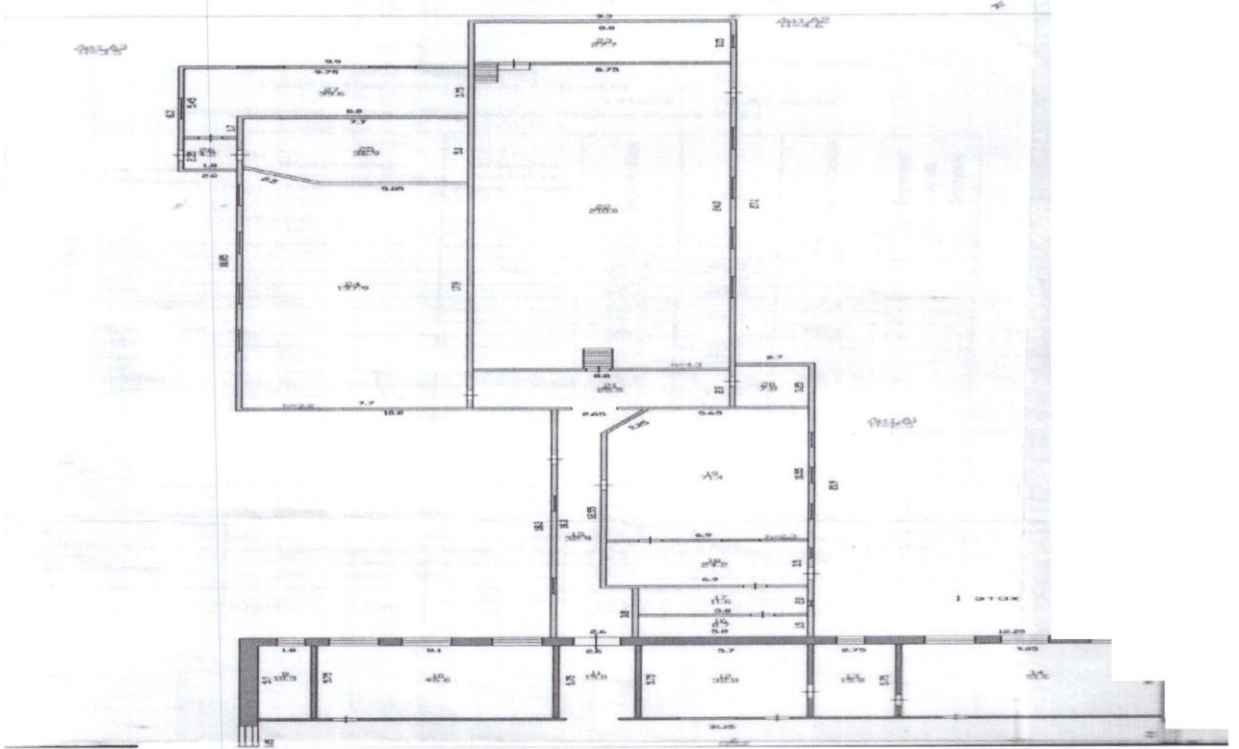


Туалет



Гардеробная

Поэтажные планы, паспорт БТИ



Поэтажный план			
Добавлено	Изменено	№	Дата
Чертеж	Полный ДС	1	2000
Товарный	Изменено	1	2000
Датум	11.02.2000		
Выдан БТИ 2000. Допущено к использованию Инженер-проектировщик			

1
2
3
4
5
6
7
8
9
10
11
12
13
14
15
16
17
18
19
20
21
22
23
24
25
26
27
28
29
30
31
32
33
34
35
36
37
38
39
40
41
42
43
44
45
46
47
48
49
50
51
52
53
54
55
56
57
58
59
60
61
62
63
64
65
66
67
68
69
70
71
72
73
74
75
76
77
78
79
80
81
82
83
84
85
86
87
88
89
90
91
92
93
94
95
96
97
98
99
100

Маршруты движения школьного автобуса

Общий маршрут: 84 км (3 раза в неделю)

- ф -
Населенный
пункт – гора

5. Особые отметки

ПРИЛОЖЕНИЯ:

Результаты обследования:

1. Территории, прилегающей к объекту на 1 л.
2. Входа (входов) в здание на 1 л.
3. Путей движения в здании на 1 л.
4. Зоны целевого назначения объекта на 3 л.
5. Санитарно-гигиенических помещений на 1 л.
6. Системы информации (и связи) на объекте на 1 л.

Результаты фотофиксации на объекте МКУ СОШ № 5 г. Алзамай на 6 л.

Позэтажные планы, паспорт БТИ на 2 л.

Другое (в том числе дополнительная информация о путях движения к объекту)

Маршруты движения школьного автобуса на - 1 л.

Директор школы

м.п.

 Г.В Серова

Члены рабочей группы:

Заместитель директора

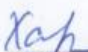
Заместитель директора

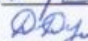
Заместитель директора

Педагог-психолог

Учитель в классах с детьми ОВЗ

Учитель русского языка и литературы

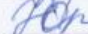
 Л.И. Харлина

 Д.Х. Думолакас

 Л.А. Кураба

 Н.П. Князева

 Н.А. Ершова

 Е.Ю. Ерошкина

Управленческое решение согласовано "15" мая 2024 г.
(протокол № 1).

Комиссией по обследованию объектов, находящихся в муниципальной собственности, соответствие требованиям доступности для инвалидов и других маломобильных групп населения